

浙江新和成股份有限公司招聘简章

【新和成简介】

浙江新和成股份有限公司创建于 1999 年，2004 年上市（股票代码 002001）。自成立以来，公司始终坚持创新驱动发展和在市场竞争中成长的理念，专注于营养品、香精香料、新材料、原料药等功能化学品的研发、生产、销售和服务，为全球 100 多个国家和地区的客户在营养健康、日化护理、交通、环保、能源等领域提供综合解决方案。

公司已跻身中国精细化工百强（第 2 位）、中国上市公司百强，建有国家认定企业技术中心、外国专家工作站、国家认定博士后工作站（独立招收资质），承担国家级省部级项目 70 多项，荣获国家技术发明奖二等奖 2 项，中国专利金奖 2 项，拥有专利超 800 项，主持、参与制订国家/行业标准 52 项。

目前，公司拥有职工超 11000 人，总资产达 429.89 亿元，2024 年实现总营收 216.09 亿元，净利润 58.69 亿元。

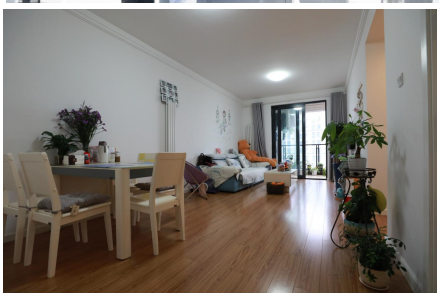
【工作地点】

浙江新昌、浙江上虞、山东潍坊、黑龙江绥化、天津

【公司福利】

良好的工作环境、业务能力培训、员工宿舍和地区人才公寓（本科两人间、硕士单人间、博士套间）、五险一金、公司食堂、午餐补贴、班车接送、定期团建、职工体检、生日礼物、社团活动、年休假、探亲福利等。

薪酬：本科 12-15W+(不含政府补贴)；硕士 16-20W+(未来之星一人一议+)(不含政府补贴)；博士 40-45W+(含博后补贴)



招聘岗位与要求（具体以网申系统为准，所有岗位英语交流能力突出者优先）										
类型	岗位名称	专业	学历							
管培类	未来之星	化工+、生物+、法学+、财经+等相关领域	硕士/博士							
	食研新星	食品类	硕士							
战略	投资专员	化学、化工、有机、无机、过控、材料类、 香精香料、分离、催化、分析、高分子、药 学制药类、生物类、发酵、食品、动科、动 物营养、饲料、环境、安全、能动制冷制热 等相关专业	硕士							
	日本项目管理专员									
	技术引进专员									
	技术分析专员									
研发技术	博士研究生		本科 硕士	博士						
	研究员									
	工艺设计工程师									
	车间技术员									
质量检测	质量管理员			本科 硕士						
	质检技术员									
	质量工程师									
生产管理	生产管理员									
HSE	环保技术员									
	安全技术员									
工程装备	电气、仪表、自控管理员	过控、仪表、机械、电气、能动、自动化、 测控仪器等相关专业			本科 硕士					
	设备管理员									
	装备管理员									
	工程管理员									
市场销售	大客户销售（国内）	动科类、食品类、化学化工类、生物类、药 学类、语言类、国贸类、市场营销类等相 关专业				本科 硕士				
	大客户销售（国际）									
	外贸服务专员									
财经	财务专员	财会类、审计类等相关专业								
计算机	软件开发工程师	计算机类、软件类等相关专业					本科 硕士			
	IT 顾问									
职能	宣传专员	化学化工类、药学制药类、生物类、机械类、 食品类、人力资源类、心理学类、供应链类、 外语类等相关专业						本科 硕士		
	行政专员									
	招聘专员									
供应链	供应商管理专员								化学化工类、药学制药类、生物类、机械类、 食品类、人力资源类、心理学类、供应链类、 外语类等相关专业	本科 硕士
	设备、原料采购专员									
	运输管理专员									

【招聘流程】

网申—测评—面试—终审—签约

【应聘须知】

1、简历投递：

①请务必完成网申： 扫描二维码投递岗位，并仔细核对邮箱及手机号码。

②岗位选择建议： 每位同学可申请 2 个意向岗位。

2、投递状态查询：

①关注“新和成招聘”公众号。

②进入“加入新和成”板块，点击“投递状态”即可查看您的申请进度。

3、测评与面试：

①测评及面试通知将通过邮箱和短信发送，请及时查收并保持通讯畅通。

4、签约流程：面试后一周内通过网申系统发送录用通知书，邀请签订就业协议。

【网申通道】

1、PC 端：<https://xinhecheng1.zhiye.com/>

2、手机端：关注“新和成招聘”公众号→加入新和成→网申通道→校园招聘→选择工作地点→校招职位→选择岗位投递



网申二维码： [扫上方二维码即刻投递](#)



关注“[新和成招聘](#)”公众号了解更多